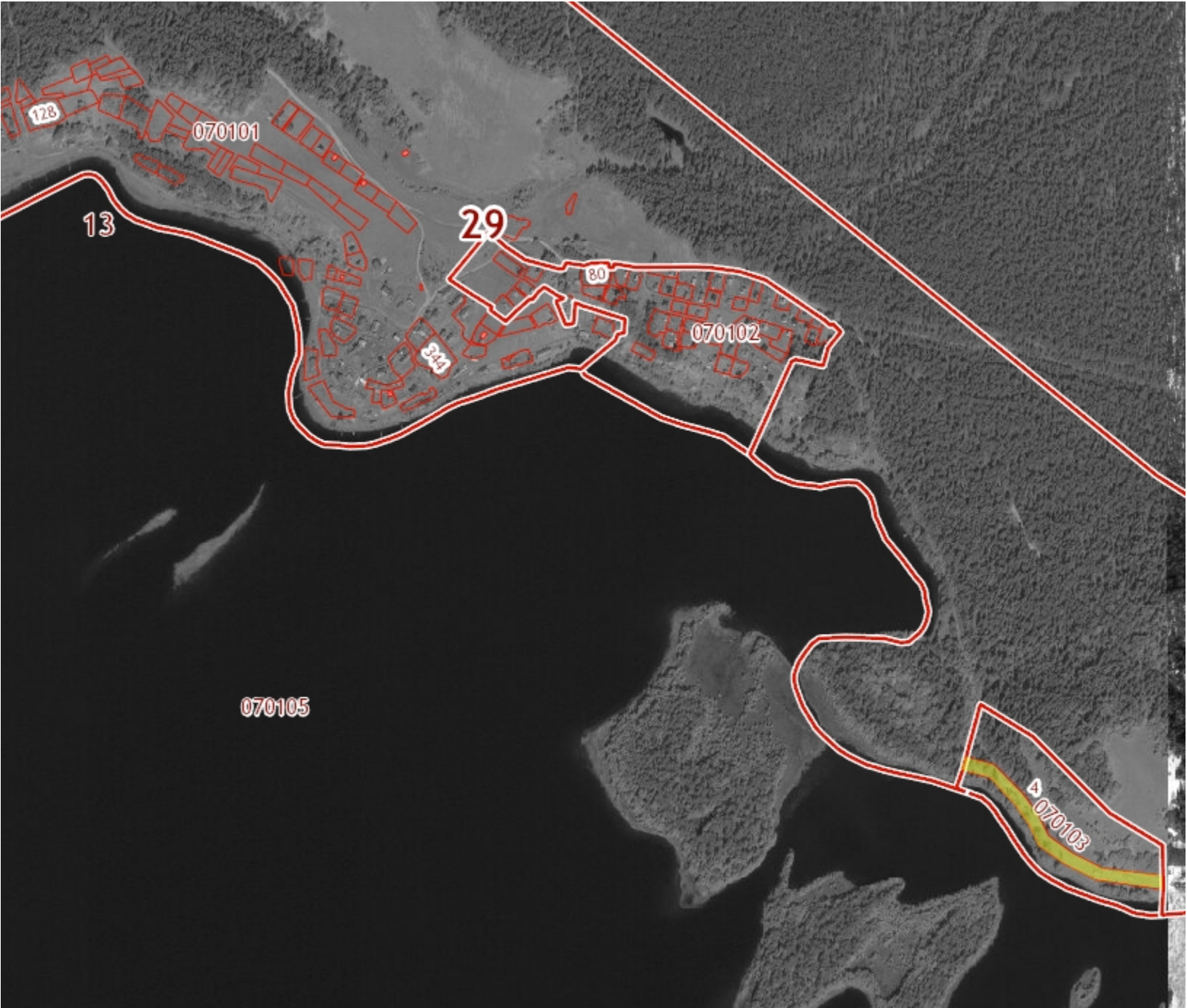


Выкопировка земельного участка с кадастровым номером 29:13:070103:3,
расположенного по адресу: обл. Архангельская, р-н Онежский, МО Порожское, в районе дер. Андозеро.
Разрешенное использование: Для объектов общественно-делового значения
по документу: Для размещения оздоровительной базы отдыха (береговая полоса)
Уточненная площадь: 6 715 кв. м/

3 — земельный участок



М 1:2000

Ситуационный план земельного участка

◆ - земельный участок на плане

