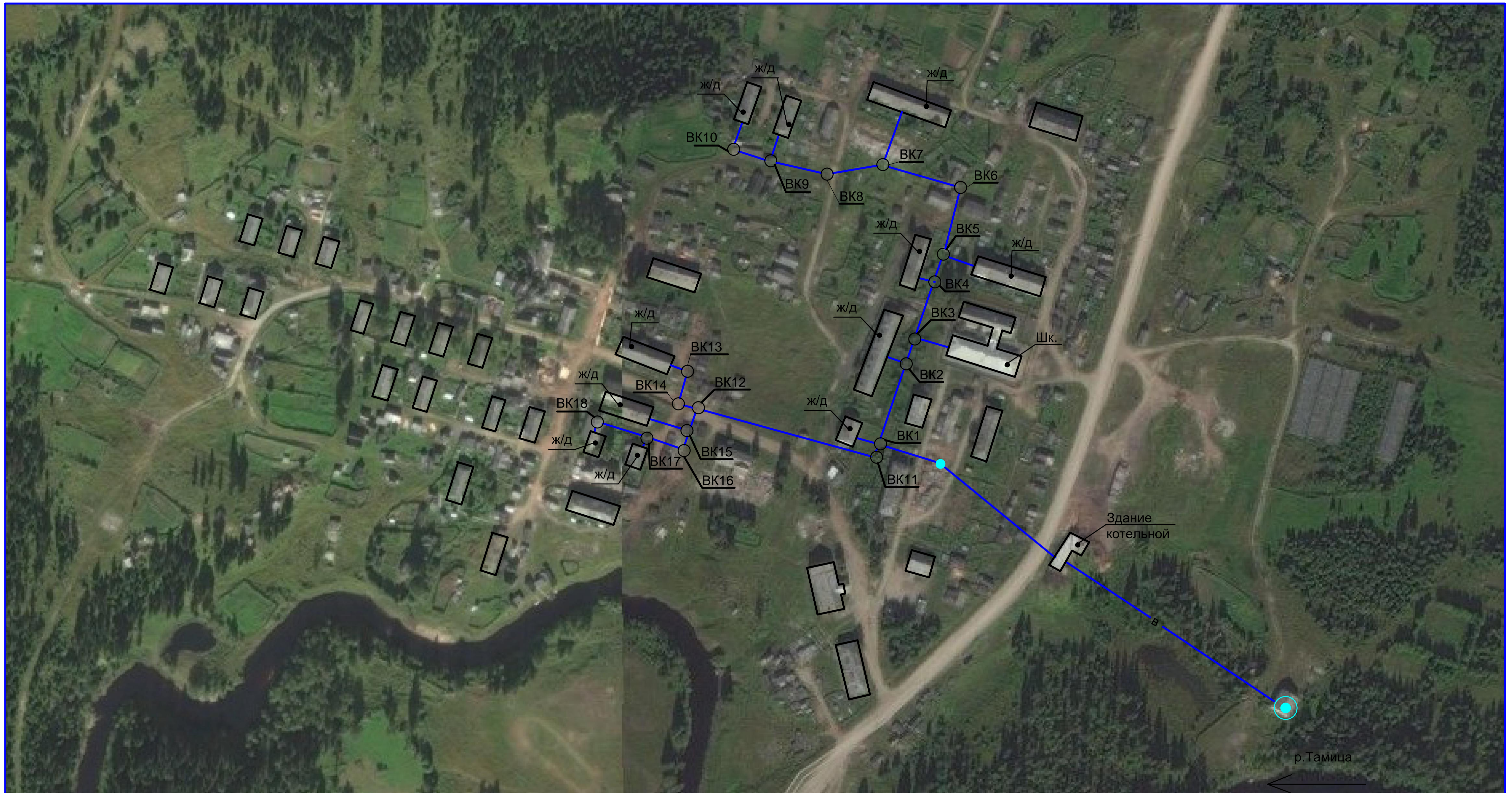








Схема водоснабжения и водоотведения п. Маложма М 1:2000



Условные обозначения:

-  Границы муниципального образования "Покровское"
 Существующие водопроводные сети
 Существующие водозаборные сооружения

-  Существующая водонапорная башня
-  Водоразборная колонка
-  Смотровой (поворотный) колодец

- ШК Здание школы
ж/д Жилой дом

[illegible]